

Муниципальное унитарное предприятие  
"Бюро технической инвентаризации г. Иркутска"

## ТЕХНИЧЕСКИЙ ПАСПОРТ

Тип объекта учета	Здание
Назначение	нежилое
Наименование объекта	Административное здание

**расположенного по адресу:**

Субъект Российской Федерации	обл. Иркутская	
Район		
Муниципальное образование	Тип	
	наименование	
Административный район города	наименование	р-н Октябрьский
Населенный пункт	Тип	г.
	наименование	Иркутск
Улица (проспект, переулок и т.д.)	Тип	улица
	наименование	3 Июля
Номер дома	17/1	
Номер корпуса		
Номер строения		
Литера (здания)	А	
Номер помещения		
Иное описание местоположения		

Инвентарный номер дела	63744
Кадастровый номер земельного участка (при наличии)	38:36:000021:2584

Паспорт составлен по состоянию на 7 июля 2015 г.

Уполномоченное лицо \_\_\_\_\_



Пронина Н.В.



4

## Общие сведения

Год постройки 2013

Год ввода в эксплуатацию \_\_\_\_\_

Количество, тип надземных этажей 2Количество, тип подземных этажей 1

Использование \_\_\_\_\_

## 5 Исчисление площадей и объёмов здания и его частей по наружным размерам

Этаж или лит. по плану	Наименование	Формула для подсчёта площадей по наружному обмеру	Площадь (кв.м)	Высота (м)	Объём (куб.м)
1	2	3	4	5	6
по литерам					
A	Административное здание	$16.01 \cdot 12.11 + 0.96 \cdot 4.15$	197,9	7,25	1 968
	Вход в подвал	$10.0 \cdot 1.73$	17,3		
	Крыльцо	$2.78 \cdot 3.95 + 1.70 \cdot 2.16$	14,7		
по этажам					
	Подвал	$16.01 \cdot 12.11 + 0.96 \cdot 4.15$	197,9	3,12	617
	1	$16.01 \cdot 12.11 + 0.96 \cdot 4.15$	197,9	3,36	665
	2	$15.40 \cdot 11.45$	176,3	3,89	686
<b>Итого по этажам:</b>			<b>572,1</b>		<b>1 968</b>
<b>Площадь балконов:</b>					

## Описание конструктивных элементов здания. его основных частей и определение износа

Литера **A** Год постройки **2013**  
 Группа капитальности **3** Вид внутренней отделки  
 Назначение строения **Нежилое**  
 Число этажей надземных **2** Число этажей подземных **1** Процент готовности

Наименование конструктивных элементов	Описание конструктивных элементов (материал, конструкция или система, отделка и прочее)	Техническое состояние конструктивного элемента	Удельный вес по таблице	Суммарный поправочный коэффициент	Удельный вес после применения поправочного коэффициента	Процент износа элемента	Процент износа к строению
1	2	3	4	5	6	7	8
Фундамент	Железобетонный	Хорошее	4,0	1,16	4,65	5,00	0,20
Стены, Перегородки, Колонны	Железобетонные монолитные (1 этаж); Дополнительная теплоизоляция; Деревянные рубленные из брусьев (2 этаж)	Хорошее	22,0	1,16	25,55	5,00	1,30
Перегородки	Деревянные	Хорошее	5,0	1,16	5,81		
Перекрытия	Перекрытия железобетонные монолитные; Перекрытия деревянные по деревянным балкам утепленные.	Хорошее	12,0	1,16	13,94	5,00	0,70
Подвальные							
Междуэтажные							
Чердачные							
Крыша							
Кровля	Кровля металлическая	Хорошее	7,0	1,16	8,13		
Конструкция крыши							
Элементы крыши							
Покрытие							
Полы	Бетонные	Хорошее	12,0	1,16	13,94		
Проёмы		Хорошее	10,0	1,16	11,61		
Двери	Металлические; Деревянные	Хорошее					
Окна	Стеклопакет	Хорошее					
Отделка							
Внутренняя							
Наружная							
Инженерные системы и элементы благоустройства							
Газоснабжение							
Электроснабжение	Электроснабжение центральное	Хорошее					
Санитарно-технические устройства							
Вентиляция							
Водопровод	От городской сети	Хорошее	0,2	1,15	0,23		
Канализация	Центральная	Хорошее	0,8	1,16	0,93		
ГВС	Местное						
Мусоропровод							
Отопление	Центральное	Хорошее	4,1	1,16	4,76		
Прочие устр-ва							
Электротехнические устройства							
Лифт							
Напольные эл.плиты							
Радио							

Система оповещения							
Телефон							
Телевидение							
Прочие работы и конструктивные элементы строений	Лестницы; Крыльца	Хорошее	9,0	1,16	10,46		
<b>Итого:</b>			<b>86,1</b>		<b>100</b>		<b>2,20</b>
<b>Физический износ, %</b>							<b>2</b>

## Ограждения и сооружения (замощения) на участке.

Литера	Наименование сооружения	Материал и конструкция	Размеры		Площадь, кв. м	№ сборника	№ таблицы	Измеритель	Стоимость измерения по таблице	коэфф. 2007 г.	Восстан. стоимость в руб.	% износа	Действит. стоимость в руб.
			Длина, м	ширина, высота, м									
ИТОГО:													

### 8 Исчисление стоимости строений

Наименование строений и сооружений	Литера	Сборник	Таблица	Измеритель	Стоимость измерителя по таблице (руб.)	Общий поправочный коэффициент к стоимости измерителя	Стоимость измерителя после применения коэффициента (руб.)	Количество измерителя	Процент износа	Показатели стоимости строения в базовых ценах (руб.)				Инфляционный коэффициент	Прочие коэффициенты удорожания	Действительная стоимость в текущих ценах (руб.)
										Расчетная стоимость	Сумма надбавок к расчетной стоимости	Восстановительная стоимость	Действительная стоимость			
1	2	3	4	5	6	7	8	9	10	11	12	13	14	15	16	17
<b>Нежилое лит. А</b>																
Административное здание	А	4	47	куб. м	27,3	0,77	20,97	1869,6	2	39201			38417	1	160,94	6182819
<b>Итого по зданию:</b>													38417			6182819

Действительная стоимость в базовых ценах 1969 г. 38 417 руб.  
 Действительная инвентаризационная стоимость на 7 июля 2015 г. 6 182 819 руб.  
 Коэффициент удорожания 160,94 = 160,94

9

## Балансовая стоимость (в руб.)

Основные здания, литера	Стоимость по состоянию на	Примечание
1	2	3

10

## Перечень документов, приложенных к настоящему паспорту

№№ п.п.	Наименование	Дата составления	Кол - во листов	Примечание
1	2	3	4	5
1	План земельного участка	07.07.2015	1	
2	Поэтажный план здания	07.07.2015	3	
3	Экспликация к поэтажному плану	07.07.2015	1	

11

## Особые отметки

Год реконструкции	
Год капитального ремонта	
Примечание :	
(сведения о нарушении градостроительных и строительных норм и правил, наличие разрешения на строительство и иная информация, необходимая для целей государственной регистрации прав на объект капитального строительства)	

07.07.2015

Исполнил

Якимов Э.В.

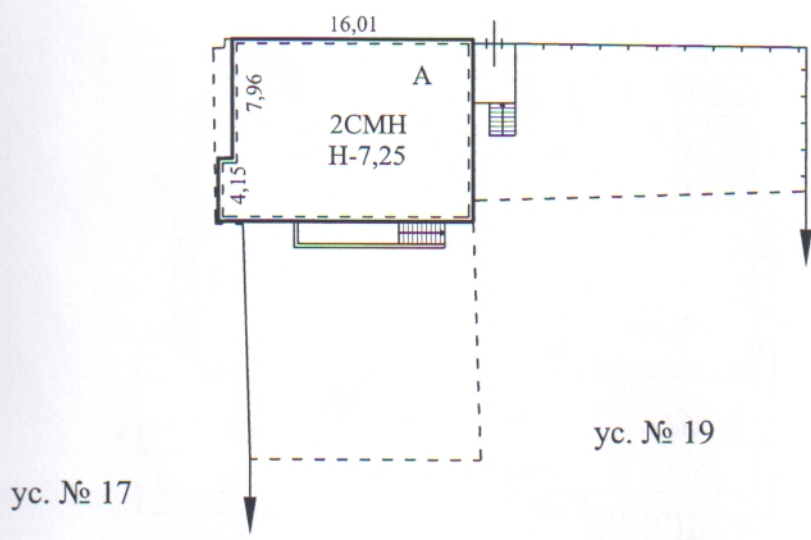
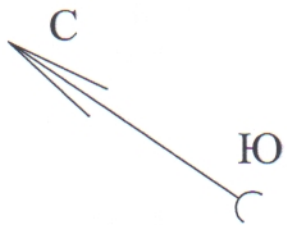
07.07.2015

Проверил

Пронина Н.В.

## 12 Отметка о последующих обследованиях

Дата обследования		
Обследовал		
Проверил		
Руководитель (уполномоченное лицо)		

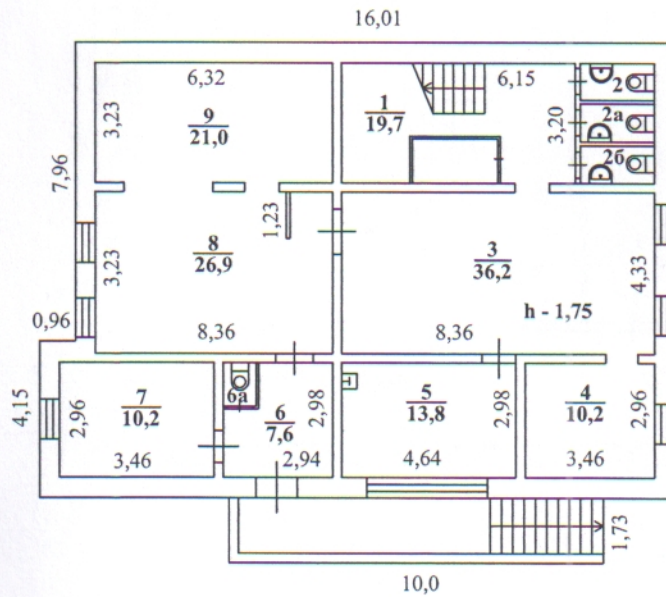


ул. 3 Июля

МУП "Бюро технической инвентаризации г. Иркутска"		инв. №	
Ситуационный план земельного участка литера: А адрес: обл. Иркутская, г. Иркутск, ул. 3 Июля, 17/1		лист	1
		листов	1
		М 1: 500	
Дата:		Подпись	
20.07.15г.	выполнил:	Якимов Э.В.	
20.07.15г.	проверил:	Пронина Н.В.	



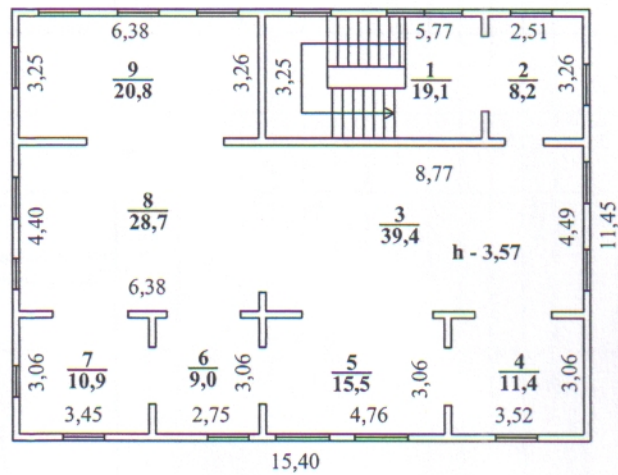
# Подвал



МУП "Бюро технической инвентаризации г. Иркутска"		инв. №	
Поэтажный план строения литера: А адрес: обл. Иркутская, г. Иркутск, ул. 3 Июля, 17/1		лист	1
		листов	3
		М 1: 200	
Дата:		Подпись	
20.07.15г.	выполнил:	Якимов Э.В.	
20.07.15г.	проверил:	Пронина Н.В.	



## 2 этаж



МУП "Бюро технической инвентаризации г. Иркутска"		инв. №	
поэтажный план строения литера: А адрес: обл. Иркутская, г. Иркутск, ул. 3 Июля, 17/1		лист	3
		листов	3
		М 1: 200	
Дата:		Подпись	
20.07.15г.	выполнил:	Якимов Э.В.	
20.07.15г.	проверил:	Пронина Н.В.	



Литера по плану	Этаж	Номер помещения	Назначение помещений	Номер комнаты	Назначение частей помещений (комнат)	Площадь помещения, кв. м		Площадь помещений, кв. м							Самовольно переоборудованная площадь, кв. м	Высота по внутреннему обмеру, м	Примечание
						с учетом прочей* (с коэффициентом)	общая**	жилая	подсобная	основная	вспомогательная	общего пользования, кв. м	технического назначения, кв. м				
1	2	3	4	5	6	7	8	9	10	11	12	13	14	15	16	17	
				5	Помещение	15,5	15,5			15,5					3,57		
				6	Помещение	9,0	9,0			9,0					3,57		
				7	Помещение	10,9	10,9			10,9					3,57		
				8	Помещение	28,7	28,7			28,7					3,57		
				9	Помещение	20,8	20,8			20,8					3,57		
					Итого на этаже:	163,0	163,0			135,7	27,3						
					Итого в помещении:	471,1	471,1			327,3	143,8						
					<i>Всего по этажу:</i>	<i>163,0</i>	<i>163,0</i>			<i>135,7</i>	<i>27,3</i>						
					<b>Итого по зданию:</b>	<b>471,1</b>	<b>471,1</b>			<b>327,3</b>	<b>143,8</b>						

\* - значение площади рассчитывается с учетом прочей площади с коэффициентами в соответствии с п.3.37 Инструкции о проведении учета жилищного фонда в РФ, утвержденной приказом Минземстроя от 4 августа 1998 года №37

\*\* - значение площади рассчитывается в соответствии с Жилищным Кодексом РФ (Федеральный Закон РФ от 29 декабря 2004 года № 188-ФЗ)



На 19 листах  
«07» 07 2015г.  
*[Signature]*  
(подпись)